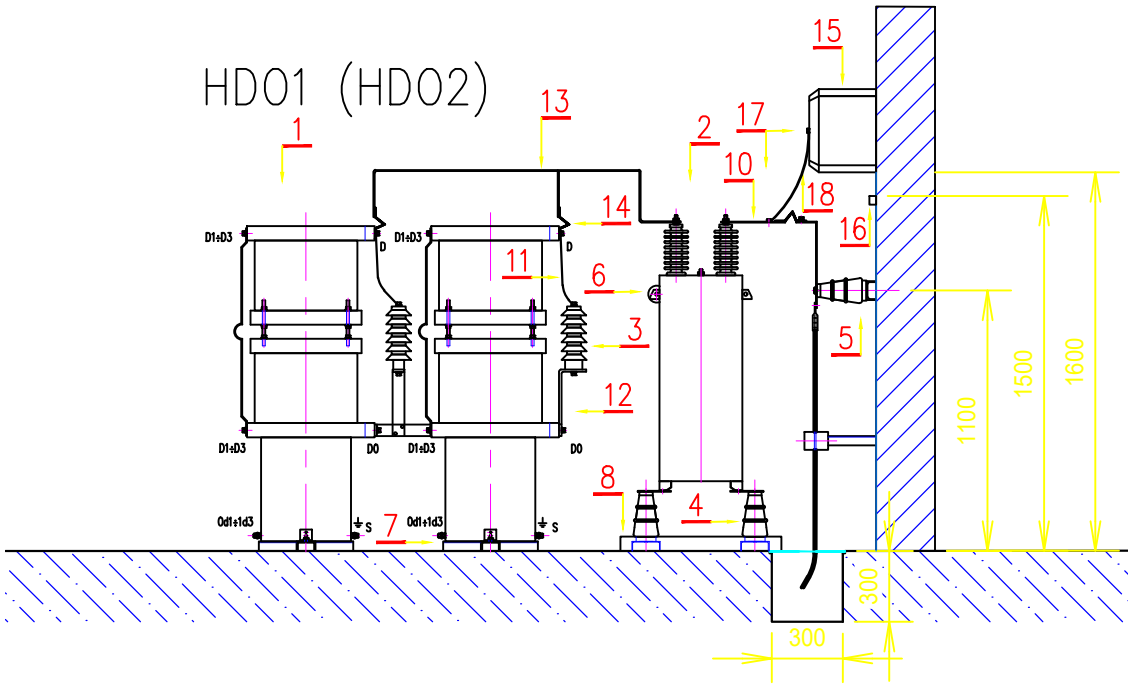


SEZNAM KOMPONENT			
POL.	NÁZEV	Poznámka	KS
1	vazební transf. VIDS2 22/216	----	6
2	kondenzátor C2 PUEFS 23–24/2,8	----	6
3	omezovač přepětí MMK 15	----	6
4	podpěrný izolátor J8–125	----	6
5	podpěrný izolátor J8–125	----	3
6	rozpěrný izolátor Kuvag SGA24N	----	4
7	rám pod VIDS	----	6
8	vana pod vn kondenzátory	----	2
9	pletivo 20x20 mm v rámu	----	---
10	Al pas 40x5 mm (ke kondenz.)	nové	9m
11	kabel CSA 25 (k omez. přepětí)	----	6m
12	Al pas 50x10 mm	----	6m
13	Al pas 40x5 mm	----	10m
14	pružná spojka PS–AL 40/10	6 ks nových	6 + 6
15	MTN ABB TJC 6	nové	6
16	tlumič odpor proti ferorezonanci	nové	2
17	kabelové oko (6x10 KU–L)	nové	12
18	vodič H07V–K 6 černý	nové	8m

pozn.: výčet množství pro oba bloky vysílače



D			
C			
B			
A			
INDEX REVIZE	POPIS REVIZE	DATUM	JMÉNO
NÁZEV AKCE	TR Humpolec - modernizace	Č. STAVBY: 102002865	
STAVEBNÍK	EG.D, a.s., LIDICKÁ 1873/36, 602 00 BRNO	Č. OBJ.: 4501621562	
STATUS/STUPĚŇ	DOKUMENTACE PRO PROVEDENÍ STAVBY (DPS)		
ČÁST	D.1 DOKUMENTACE PROVOZNÍCH SOUBORŮ		
ZHOT. DOKUMENTACE	SPIE Elektrovod, a.s. odštěpný závod Brno; Traťová 1, 61900 Brno		
KONTAKTNÍ OSOBA	Ing. LIBOR PEK, libor.pek@spieelv.cz		
ARCHIVNÍ ČÍSLO	221 22 058		
ZOD. PROJEKTANT	Ing. LIBOR PEK	DATUM: 06-2024	
VYPRACOVAL	Ing. JAN KAŠPÁREK	ČÍSLO VÝK/DOK: D.2.34 b) - 07	
KONTROLOVAL	Ing. JAN KAŠPÁREK		
MÍSTO STAVBY	TR Humpolec	KÓD LOKALITY: HUM	
SO/PS	PS 34 - VYSÍLAČ A AUTOMATIKY HDO	MĚŘÍTKO: -	
MAJETKOVÁ TŘÍDA	CZD00045	FORMÁT: A3	
DRUH DOKUMENTU	PŮDORYS	LIST/CELKEM: 1/1	
NÁZEV DOKUMENTU	PŮDORYS 1.NP NOVÝ STAV	ARCHIVNÍ ČÍSLO EG.D:	